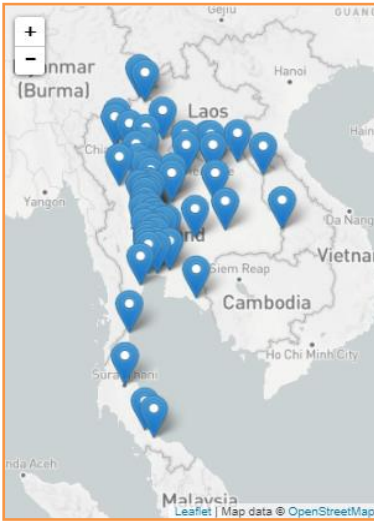




รายงานระดับน้ำจากกล้อง CCTV

ณ. วันที่ 15 มกราคม พ.ศ. 2568



สรุปสถานการณ์น้ำในลำน้ำสายหลัก

- สะพานหนองปรือ - อ.หนองปรือ จ.กาญจนบุรี (ลุ่มน้ำแม่กลอง) สถานการณ์น้ำปกติ
- สะพานปากน้ำสีชล - อ.สีชล จ.นครศรีธรรมราช (ลุ่มน้ำเพชรบุรี/ประจวบฯ) สถานการณ์น้ำปกติ
- สะพานข้ามคลองแม่กลาง - อ.ปางมะผ้า จ.แม่ฮ่องสอน (ลุ่มน้ำสาละวิน) สถานการณ์น้ำปกติ
- สะพานคลองท่าวัง - อ.เมือง จ.นครศรีธรรมราช (ลุ่มน้ำภาคใต้ฝั่งตะวันออกบน) สถานการณ์น้ำปกติ
- สะพานบ้านหนองหญ้าปล้อง - อ.บางสะพาน จ.ประจวบฯ (เพชรบุรี/ประจวบศรีชั้น) สถานการณ์น้ำปกติ
- ตลาดปลาสินเจริญ - อ.เพ็ญ จ.อุดรธานี (ห้วยหลวง/ลุ่มน้ำโขงตะวันออกเฉียงเหนือ) สถานการณ์น้ำปกติ
- สะพาน นพ.4059 - อ.ศรีสงคราม จ.นครพนม (แม่น้ำสงคราม/ลุ่มน้ำโขงตะวันออกเฉียงเหนือ) สถานการณ์น้ำปกติ
- สะพานบ้านนาลาน - อ.เมือง จ.สตูล (ลุ่มน้ำภาคใต้ฝั่งตะวันตก) สถานการณ์น้ำปกติ
- คลองอุตะเขาดตอนล่าง - อ.หาดใหญ่ จ.สงขลา (ลุ่มน้ำทะเลสาบสงขลา) สถานการณ์น้ำปกติ

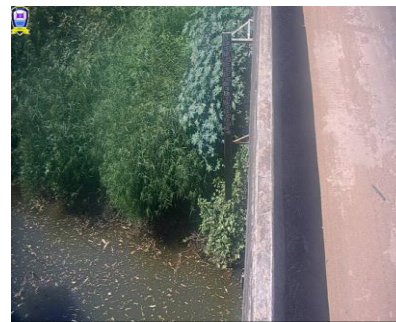
สถานีบ้านปากร่องห้วยจี่ - อ.บ้านตาก จ.ตาก  
(ลุ่มน้ำปิง-วัง-สะแกกรัง-ป่าสัก)



ระดับน้ำปัจจุบัน	118.07	ม.รทก.
ระดับตลิ่งต่ำสุด	120.45	ม.รทก.
ระดับท้องน้ำ	114.47	ม.รทก.



บ้านจางวาง - อ.หล่มสัก จ.เพชรบูรณ์  
(ลุ่มน้ำปิง-วัง-สะแกกรัง-ป่าสัก)



ระดับน้ำปัจจุบันต้นหญ้าบังстаฟ		
ระดับตลิ่งต่ำสุด	135.46	ม.รทก.
ระดับท้องน้ำ	127.24	ม.รทก.



สะพานแควใหญ่ - อ.เมือง จ.กาญจนบุรี  
(ลุ่มน้ำแม่กลอง)



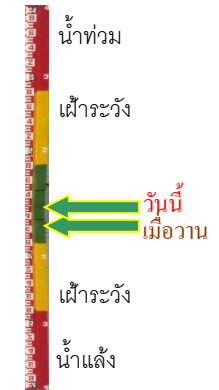
ระดับน้ำปัจจุบัน	24.42	ม.รทก.
ระดับตลิ่งต่ำสุด	28.28	ม.รทก.
ระดับท้องน้ำ	20.86	ม.รทก.



สะพานบ้านท่าเรือ - อ.ท่ามะกา จ.กาญจนบุรี  
(ลุ่มน้ำแม่กลอง)



ระดับน้ำปัจจุบัน	5.74	ม.รทก.
ระดับตลิ่งต่ำสุด	14.82	ม.รทก.
ระดับท้องน้ำ	2.90	ม.รทก.



สะพานเฉลิมพระเกียรติ 60 พรรษา  
อ.บ้านโป่ง จ.ราชบุรี (ลุ่มน้ำแม่กลอง)



ระดับน้ำปัจจุบัน 7.79 ม.รทก.  
ระดับตลิ่งต่ำสุด 17.63 ม.รทก.  
ระดับท้องน้ำ 5.68 ม.รทก.



สะพานสมเด็จพระศรีสุริเยนทร์  
อ.อัมพวา จ.สมุทรสงคราม (ลุ่มน้ำแม่กลอง)



ระดับน้ำปัจจุบัน 1.35 ม.รทก.  
ระดับตลิ่งต่ำสุด 2.52 ม.รทก.  
ระดับท้องน้ำ -14.58 ม.รทก.



สะพานประวัติศาสตร์ฯ - อ.ปาย จ.แม่ฮ่องสอน  
(ลุ่มน้ำสาละวิน)



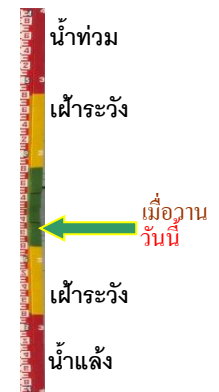
ระดับน้ำปัจจุบัน 476.70 ม.รทก.  
ระดับตลิ่งต่ำสุด 483.06 ม.รทก.  
ระดับท้องน้ำ 475.77 ม.รทก.



สะพานข้ามคลองแม่กลาง - อ.ปางมะผ้า จ.แม่ฮ่องสอน  
(ลุ่มน้ำสาละวิน)



ระดับน้ำปัจจุบัน 581.02 ม.รทก.  
ระดับตลิ่งต่ำสุด 592.34 ม.รทก.  
ระดับท้องน้ำ 581.23 ม.รทก.



สะพานบ้านปางหมู - อ.เมือง จ.แม่ฮ่องสอน  
(ลุ่มน้ำสาละวิน)



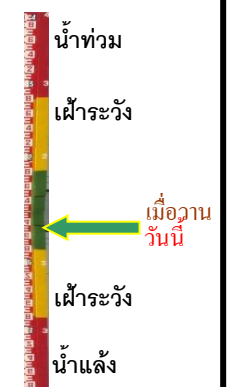
ระดับน้ำปัจจุบัน 198.32 ม.รทก.  
ระดับตลิ่งต่ำสุด 202.98 ม.รทก.  
ระดับท้องน้ำ 196.45 ม.รทก.



สะพานข้ามห้วยแม่สอด - อ.แม่สอด จ.ตาก  
(ลุ่มน้ำสาละวิน)



ระดับน้ำปัจจุบัน 205.40 ม.รทก.  
ระดับตลิ่งต่ำสุด 207.80 ม.รทก.  
ระดับท้องน้ำ 203.37 ม.รทก.



บ้านสร้าง - อ.บ้านสร้าง จ.ปราจีนบุรี  
(ลุ่มน้ำบางปะกง)



ระดับน้ำปัจจุบัน	0.70	ม.รทก.
ระดับตลิ่งต่ำสุด	3.50	ม.รทก.
ระดับท้องน้ำ	-9.82	ม.รทก.

บ้านเก่าเขาฉกรรจ์ - อ.เขาฉกรรจ์ จ.สระแก้ว  
(ลุ่มน้ำบางปะกง)



ระดับน้ำปัจจุบันต่ำกว่าสถาฟ		
ระดับตลิ่งต่ำสุด	52.78	ม.รทก.
ระดับท้องน้ำ	40.08	ม.รทก.

สะพานปากน้ำลิซด - อ.ลิซด จ.นครศรีธรรมราช  
(ลุ่มน้ำภาคใต้ฝั่งตะวันออกตอนบน)



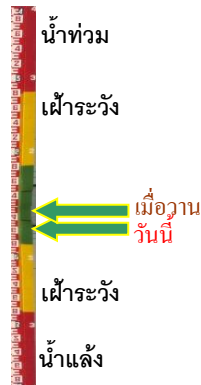
ระดับน้ำปัจจุบัน	1.13	ม.รทก.
ระดับตลิ่งต่ำสุด	4.77	ม.รทก.
ระดับท้องน้ำ	-2.77	ม.รทก.

สะพานวัดท่าแพ - อ.เมือง จ.นครศรีธรรมราช  
(ลุ่มน้ำภาคใต้ฝั่งตะวันออกตอนบน)



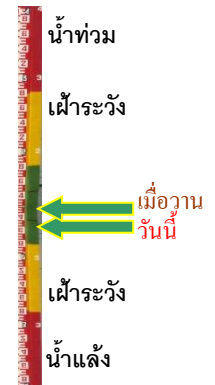
ระดับน้ำปัจจุบัน	0.92	ม.รทก.
ระดับตลิ่งต่ำสุด	5.34	ม.รทก.
ระดับท้องน้ำ	-2.49	ม.รทก.

สะพานคลองท่าวัง - อ.เมือง จ.นครศรีธรรมราช  
(ลุ่มน้ำภาคใต้ฝั่งตะวันออกตอนบน)



ระดับน้ำปัจจุบัน	0.96	ม.รทก.
ระดับตลิ่งต่ำสุด	4.09	ม.รทก.
ระดับท้องน้ำ	-0.80	ม.รทก.

สะพานคีรีวง - อ.ลานสกา จ.นครศรีธรรมราช  
(ลุ่มน้ำภาคใต้ฝั่งตะวันออกตอนบน)



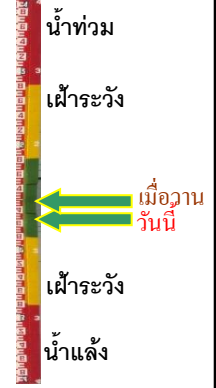
ระดับน้ำปัจจุบัน	43.19	ม.รทก.
ระดับตลิ่งต่ำสุด	50.00	ม.รทก.
ระดับท้องน้ำ	42.14	ม.รทก.

สะพานตลาดเชียรใหญ่ - อ.เชียรใหญ่ จ.นครศรีธรรมราช  
(ลุ่มน้ำภาคใต้ฝั่งตะวันออกตอนบน)



ระดับน้ำปัจจุบัน	0.76	ม.รทก.
ระดับตลิ่งต่ำสุด	2.55	ม.รทก.
ระดับท้องน้ำ	-9.67	ม.รทก.

สะพานข้ามแม่น้ำตาปี ตลาดฉวาง - อ.ฉวาง จ.นครฯ  
(ลุ่มน้ำภาคใต้ฝั่งตะวันออกตอนบน)



ระดับน้ำปัจจุบัน	24.72	ม.รทก.
ระดับตลิ่งต่ำสุด	29.25	ม.รทก.
ระดับท้องน้ำ	22.54	ม.รทก.

สะพานบ้านหนองหญ้าปล้อง - อ.บางสะพาน  
จ.ประจวบฯ (เพชรบุรี/ประจวบคีรีขันธ์)



ระดับน้ำปัจจุบัน	22.56	ม.รทก.
ระดับตลิ่งต่ำสุด	30.76	ม.รทก.
ระดับท้องน้ำ	22.23	ม.รทก.

บ้านท่าตูม - อ.เมืองอุตรธานี จ.อุตรธานี  
(ห้วยหลวง/ลุ่มน้ำโขงตะวันออกเฉียงเหนือ)



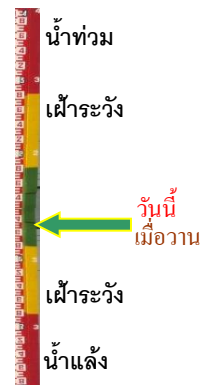
ระดับน้ำปัจจุบัน	166.71	ม.รทก.
ระดับตลิ่งต่ำสุด	-	ม.รทก.
ระดับท้องน้ำ	-	ม.รทก.

ตลาดปลาสินเจริญ - อ.เพ็ญ จ.อุตรธานี  
(ห้วยหลวง/ลุ่มน้ำโขงตะวันออกเฉียงเหนือ)



ระดับน้ำปัจจุบัน	156.36	ม.รทก.
ระดับตลิ่งต่ำสุด	167.73	ม.รทก.
ระดับท้องน้ำ	152.54	ม.รทก.

สะพานห้วยหลวงอนุสรณ์ - อ.โพธิสัย จ.หนองคาย  
(ห้วยหลวง/ลุ่มน้ำโขงตะวันออกเฉียงเหนือ)



ระดับน้ำปัจจุบันต่ำกว่าสภาพ		
ระดับตลิ่งต่ำสุด	164.37	ม.รทก.
ระดับท้องน้ำ	150.51	ม.รทก.

สะพาน นพ.4059 - อ.ศรีสงคราม จ.นครพนม  
(แม่น้ำสงคราม/ลุ่มน้ำโขงตะวันออกเฉียงเหนือ)



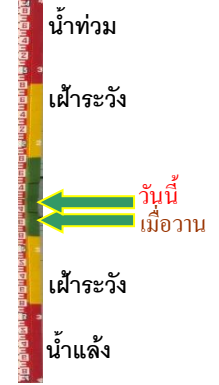
ระดับน้ำปัจจุบัน	136.40	ม.รทก.
ระดับตลิ่งต่ำสุด	-	ม.รทก.
ระดับท้องน้ำ	-	ม.รทก.



หนองสหาย - อ.ท่าอุเทน จ.นครพนม  
(แม่น้ำสงคราม/ลุ่มน้ำโขงตะวันออกเฉียงเหนือ)



ระดับน้ำปัจจุบัน	134.45	ม.รทก.
ระดับตลิ่งต่ำสุด	147.73	ม.รทก.
ระดับท้องน้ำ	127.33	ม.รทก.



สะพานบ่อน้ำร้อน - อ.เมือง จ.ระนอง  
(ลุ่มน้ำภาคใต้ฝั่งตะวันตก)



ระดับน้ำปัจจุบัน	16.40	ม.รทก.
ระดับตลิ่งต่ำสุด	24.17	ม.รทก.
ระดับท้องน้ำ	16.26	ม.รทก.



สะพานท่านเจ้าฟ้า - อ.ตะกั่วป่า จ.พังงา  
(ลุ่มน้ำภาคใต้ฝั่งตะวันตก)



ระดับน้ำปัจจุบัน	2.48	ม.รทก.
ระดับตลิ่งต่ำสุด	8.08	ม.รทก.
ระดับท้องน้ำ	-5.88	ม.รทก.



สะพานฝ่ายท่าสามัคคี - อ.เมือง จ.พังงา  
(ลุ่มน้ำภาคใต้ฝั่งตะวันตก)



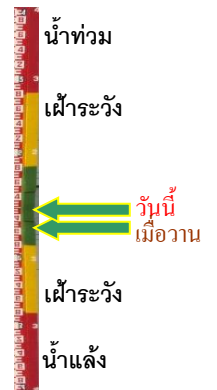
ระดับน้ำปัจจุบัน	1.32	ม.รทก.
ระดับตลิ่งต่ำสุด	9.20	ม.รทก.
ระดับท้องน้ำ	0.86	ม.รทก.



สะพานดำรง - อ.เมือง จ.ภูเก็ต  
(ลุ่มน้ำภาคใต้ฝั่งตะวันตก)



ระดับน้ำปัจจุบัน	1.18	ม.รทก.
ระดับตลิ่งต่ำสุด	5.15	ม.รทก.
ระดับท้องน้ำ	0.51	ม.รทก.



สะพานบ้านท่าคลอง - อ.เมือง จ.กระบี่  
(ลุ่มน้ำภาคใต้ฝั่งตะวันตก)



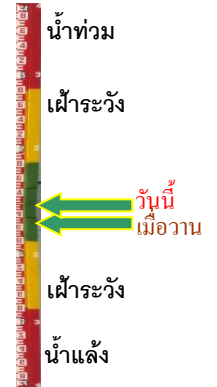
ระดับน้ำปัจจุบัน	1.79	ม.รทก.
ระดับตลิ่งต่ำสุด	9.38	ม.รทก.
ระดับท้องน้ำ	1.06	ม.รทก.



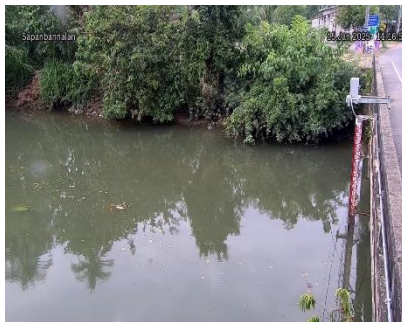
สะพานอนุสาวรีย์พระยารัษฎานุประดิษฐ์มหิศรภักดี  
อ.เมือง จ.ตรัง (ลุ่มน้ำภาคใต้ฝั่งตะวันตก)



ระดับน้ำปัจจุบัน	9.85	ม.รทก.
ระดับตลิ่งต่ำสุด	-	ม.รทก.
ระดับท้องน้ำ	-	ม.รทก.



สะพานบ้านนาลาน - อ.เมือง จ.สตูล  
(ลุ่มน้ำภาคใต้ฝั่งตะวันตก)



ระดับน้ำปัจจุบัน	0.33	ม.รทก.
ระดับตลิ่งต่ำสุด	2.95	ม.รทก.
ระดับท้องน้ำ	-1.73	ม.รทก.

